

**A CASCINA PIERINA È PRONTO IL «TEMPIO» DEGLI SKATER**

A pagina 14



**IRPEF SALATA A SPINO D'ADDA TASSA RADDOPPIATA: GLI ESENTI**

A pagina 17



**FINE VITA FABIO VUOLE MORIRE E AVRÀ RICCIO AL SUO FIANCO**

SCHETTINO a pagina 7



# La Provincia

Quotidiano di Crema

NEGOZIO DI FIORI  
**Casaroli Bruna**  
Vendita di fiori e di piantine da orto...  
e tante idee per ogni occasione!  
Il negozio è APERTO anche la DOMENICA MATTINA  
Viale Stazione, 24 Castelvetro Piacentino (PC)  
AMPIO PARCHEGGIO

Anno LXXV - Numero 156 - Euro 1,30

MERCOLEDÌ 8 GIUGNO 2022

www.laprovinciacr.it

NO ALLA GUERRA, SÌ ALLA PACE

## PRIDE SOTTO INCHIESTA

**MANICHINO DELLA VERGINE BLASFEMO: ADESSO INDAGA LA POLIZIA  
IPOTESI VILIPENDIO DI SIMBOLI RELIGIOSI, L'OMBRA DEGLI INFILTRATI**

■ **CREMONA** Dopo le polemiche, che per altro non accennano a placarsi, l'inchiesta: con l'ipotesi di reato di «vilipendio di simboli religiosi», la polizia sta indagando su quanto accaduto sabato scorso al Cremona Pride, con l'obiettivo di individuare i due (o tre) manifestanti a volto coperto che hanno portato in corteo il manichino travestito da Madonna. Sono gli specialisti della Digos e della Squadra Mobile a compiere gli accertamenti finalizzati ad identificare gli autori dell'atto blasfemo: stanno raccogliendo testimonianze e hanno acquisito fotografie e video. E intanto si allunga l'ombra degli infiltrati: una teoria sostenuta dagli organizzatori e non esclusa dagli stessi inquirenti.

CABRINI alle pagine 2-3

### LA CONDANNA

**GIÒ E ANGELO, I PRIMI SPOSATI: «OFFENDENDO SI VANIFICANO ANNI DI LOTTE»**

ARCO a pagina 3

### LA POLEMICA

**LEGA DI CREMA ALL'ATTACCO DI SINDACO E ASSESSORI «DISSOCIATEVI»**

A pagina 2

LA PARKING GRAF CREMA IN A1: LA FESTA CONTINUA

## «NOI, CAMPIONESSE»

**Le protagoniste dell'impresa si raccontano: «Noi favorite ma quanto è stata dura...»**

GIPPONI alle pagine 40-41



**ARRESTATO AGGREDISCE L'EX CONVIVENTE E I CARABINIERI**

■ **CREMA** Tornato a Crema nonostante il divieto, ha aggredito la ex e subito dopo, intercettato dai carabinieri, si è scagliato anche contro di loro. Alla fine, il 36enne è stato arrestato per violenza, oltraggio e resistenza a pubblico ufficiale.

ZANONI a pagina 16

**NOZZE COMBinate «IO, OBBLIGATA E MINACCIATA DA MIO PADRE»**

■ **CREMA** Al matrimonio «combinato» con un ragazzo albanese, si è opposta. Ma suo padre, ha raccontato in aula, l'ha «minacciata e costretta a fidanzarmi con quel giovane».

MORANDI a pagina 6

**CREMA-MILANO TRENI IN TILT IL MARTEDÌ NERO DEI PENDOLARI**

■ **CREMA** I fulmini caduti lunedì sera a Cavatogozzi, a Crema, ieri hanno creato problemi agli impianti che regolano la circolazione dei treni e disagi sulla linea ferroviaria Crema-Milano via Treviglio.

SAGRESTANO a pagina 8

## L'intesa Da Crema a Lodi sempre in sella alla bici

Intesa raggiunta fra le due Province per la costruzione della ciclabile Crema-Lodi, un percorso protetto di 15 chilometri



A pagina 13

**CERCO**  
OGGETTI ANTICHI - CERAMICHE - QUADRI  
ARGENTERIA - DIPINTI - CORNICI - BRONZI  
LIBRI ANTICHI - VECCHI CIMELI MILITARI  
LAMPADE ED ARREDI ANNI 50 E 60  
**PAGAMENTO IMMEDIATO**  
SI EFFETTUANO ANCHE SGOMBERI TOTALI  
GIOVANNI 338/6057607  
E-mail: labottegadiberta@gmail.com

## Agricoltura Due flagelli: la grandine e la siccità



L'agricoltura alle prese con grandine e siccità: Rolfi ne ha parlato con i vertici della Libera e il candidato sindaco Borghetti

GUALANDRIS alle pagine 34 e 35

# BASKET: PARKING GRAF CREMA

di TOMMASO GIPPONI

■ **CREMA** Una stagione con una sola sconfitta. La Parking Graf Crema ha fatto qualcosa di straordinario. Prima la Coppa Italia (l'ennesima), poi il salto in serie A1 (il primo della storia della società). Ecco le impressioni delle grandi protagoniste.

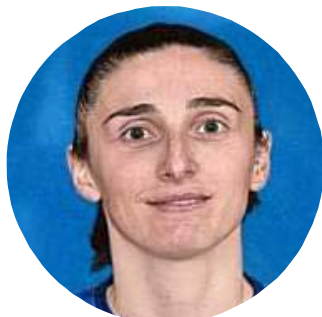
**Paola Caccialanza:** «È stata una super stagione. Sono e siamo contentissime. Finalmente abbiamo raggiunto l'A1. Abbiamo ottenuto tutti gli obiettivi che ci siamo prefissati con tanto tanto lavoro. Siamo un gruppo fantastico ed è questa sicuramente la nostra maggior forza. Sicuramente un ringraziamento va alla società e al nostro super pubblico che ci ha seguito anche fino a Udine».

**Martina Capoferri:** «Era il nostro obiettivo fin dall'inizio, in mezzo c'è stato tantissimo lavoro, sacrifici e anche momenti difficili a dispetto di quello che si possa pensare. Grande soddisfazione e gioia per questo grande traguardo raggiunto con un gruppo speciale».

**Norma Rizzi:** «È una soddisfazione grandissima, sono cresciuta qua, Crema è casa mia, poter raggiungere traguardo del genere a casa propria con ragazze con cui gioco da sempre è grandioso. La fine di un percorso partito dalla retrocessione di 9 anni fa, quando la società ha puntato su di noi, arrivare alla A1 dopo 5 Coppe Italia, è una soddisfazione che non ci toglierà nessuno. Stagione tosta, impegnativa anche a livello mentale, dovevamo dimostrare di essere favorite ogni volta. La sconfitta col Sanga ci ha dato una carica in più per arrivare alla fine per alzare il trofeo, forse ci ha fatto bene».

**Alice Nori:** «È stata una stagione straordinaria. Piena di soddisfazioni, sudore e tantissima gioia con un gruppo veramente unito. E grazie al gruppo abbiamo superato i momenti di difficoltà insieme. Questo è un risultato di tutta la società, lo staff, la dirigenza, il nostro pubblico oltre che di tutta la squadra».

**Francesca Melchiori:** «Stagione lunghissima e faticosa. Vero che eravamo favorite ma non per questo è stato facile. Siamo state molto brave in due momenti, dopo Gara 1 con Milano che abbiamo perso, e poi anche in Gara



Paola Caccialanza



Martina Capoferri



Norma Rizzi



Alice Nori



Francesca Melchiori

## «Vincere da favorite?»

### La voce delle grandi protagoniste della stagione



**Doppia festa**  
La prima il 6 marzo con il trionfo in Coppa Italia. Per la Parking Graf la quinta consecutiva. Anche in questo caso solamente vittorie. A destra il primo giugno la tanto attesa promozione in serie A1.

2 di finale dove siamo partite male, siamo rimaste lì con la testa sempre e questo ci ha permesso di vincere. Vinto grazie a lavoro tecnico e mentale fatto col coach, ma soprattutto perché siamo una vera squadra. Abbiamo faticato ma ci siamo anche tanto divertite insieme. Io poi sono ancora più felice, perché quest'anno ero tornata da un lungo infortunio».

**Rae Lin D'Alie:** «Un anno stupendo con persone stupende.

Abbiamo vissuto un sogno dietro l'altro. Un anno pieno di sapore con un futuro che vogliamo sia ancora più bello. Quest'anno abbiamo piantato un seme, che ora speriamo possa diventare un albero meraviglioso nelle prossime stagioni».

**Anastasia Conte:** «Tutti ci dicevano che eravamo i più forti, l'averlo dimostrato è stata comunque un'impresa. Siamo riuscite ad avere una continuità straordinaria, e non è da tutti, non ab-



# LA PROMOZIONE IN SERIE A1



Rae Lin D'Alie



Anastasia Conte



Carolina Pappalardo



Liga Vente

## È molto difficile»

«Decisiva la forza di un gruppo solido»



In questa stagione la squadra di coach Mirco Diamanti ha perso solamente una partita. Anche nei momenti di difficoltà la differenza l'ha fatta il gruppo. Le ragazze di Crema sono sempre state compatte reagendo soprattutto in semifinale.

biamo mai avuto dei veri momenti sottotono. È la cosa che mi piace di più, assieme al risultato finale».

**Carolina Pappalardo:** «Sono molto felice di questo risultato perché dopo il lavoro degli ultimi due anni, e soprattutto dopo quanto ci siamo impegnate quest'anno, questo è il giusto e meritato coronamento dei nostri sforzi, di noi tutti, compresa la società. A questa devo i miei più grandi ringraziamenti per-



ché è per le persone che la compongono che ho avuto la possibilità di raggiungere questi successi e di giocare con queste meravigliose ragazze».

**Liga Vente:** «È stata una stagione impegnativa, il lavoro è stato tantissimo, ma questo lavoro ha pagato e ci siamo meritate il risultato che abbiamo conquistato. Sono orgogliosa di questo gruppo, siamo state bravissime anche nei momenti difficili».

© RIPRODUZIONE RISERVATA

### LE DATE CHIAVE

## Il 14 maggio l'unico stop

Il 6 marzo l'ennesima Coppa Italia

**CREMA** Un grande trionfo è prima di tutto il risultato di un lungo e grandissimo viaggio.

#### 18 AGOSTO

Il giorno del raduno, con gli arrivi di tante nuove big e davvero mai così tanta attesa. Nei classici discorsi di inizio anno è stato ulteriormente chiarito l'obiettivo. Si gioca per dominare la stagione.

#### 31 OTTOBRE

Crema fa subito vedere di che pasta è fatta. In precampionato vince contro Faenza e Geas di A1, per poi dominare anche le prime 4 giornate di campionato.

#### 6 NOVEMBRE

Primo momento difficile. Nella vittoria interna su Carugate si infortuna (rottura del crociato) Francesca Leonardi. In casa Team tornano gli incubi del campionato precedente, quando l'infortunio di Melchiori di fatto affossò la stagione.

#### 15 GENNAIO

Crema continua a vincere con larghi scarti, in un campionato con diversi rinvii causa Covid che spezzano il ritmo delle squadre. È proprio il caso di Crema, che rischia anche di perdere prima a Brescia a fine novembre (salvandosi dopo 2 overtime) e poi a Milano a gennaio dopo un mese di sosta. Anche in questo caso la forza del gruppo viene fuori.

#### 6 MARZO

A Udine va in scena la Coppa Italia. Crema ci arriva da favoritissima ancora imbattuta e non tradisce, annichilisce Umbertide, Scrivia e Brescia

conquistando il quinto trofeo consecutivo. Mai come quest'anno però la conquista della Coppa, per quanto importante, non basta.

#### 23 APRILE

Crema chiude la regular season perfetta da 26-0 vincendo, non senza qualche difficoltà, in casa contro Milano per 63-57. Iniziano quindi i playoff e le biancoblu sono la squadra da battere.

#### 14 MAGGIO

Dopo aver superato in scioltezza Mantova ai quarti, ecco il momento più difficile della stagione. Crema perde in casa fragorosamente Gara 1 di semifinale sempre contro Milano, una sconfitta che rischia di minare certezze costruite in 9 mesi di lavoro.

#### 18 MAGGIO

Con un solo risultato a disposizione, senza Vente, con una Melchiori acciaccata e sotto per lunghi tratti del match, Cremasi ritrova e va a sbancare il paquet del Sanga riportando la serie al PalaCremonesi, un'impresa di incredibile carattere prima di tutto, nel momento di massima difficoltà dell'anno. Il gruppo dimostra di esserci e nella bella tre giorni dopo asfalta letteralmente le avversarie.

#### 1 GIUGNO

È il giorno più bello, quello atteso da tantissimi anni. Dopo aver stravinto Gara 1 in casa la Parking Graf vince anche a Udine Gara 2 una partita complicatissima 64-77, dopo essere stata sotto di 14 all'inizio, e conquista la promozione in serie A1.