

PALLACANESTRO: DILETTANTI In A2 femmi e Supercop

SERIE A2 FEMMINILE

RISULTATI

Carugate - Team Crema	66-84
Albino - Sanga Milano	60-86
Udine - Vicenza	69-60
Lupe S Martino - Club Bolzano	55-61
Mantova - Alpo	74-82
Sarcedo - Moncalieri	82-74
Schiavon - Castelnuovo	64-80

CLASSIFICA

Team Crema	8	4	4	0	286	219
Moncalieri	6	4	3	1	280	250
Udine	6	4	3	1	269	241
Vicenza	6	4	3	1	254	226
Club Bolzano	6	4	3	1	264	261
Castelnuovo	4	4	2	2	257	243
Sanga Milano	4	4	2	2	297	286
Sarcedo	4	4	2	2	286	289
Alpo	4	4	2	2	274	277
Mantova	4	4	2	2	261	265
Lupe S Martino	2	4	1	3	234	258
Albino	2	4	1	3	230	267
Carugate	0	4	0	4	246	289
Schiavon	0	4	0	4	244	311

PROSSIMO TURNO

Alpo - Udine
Castelnuovo - Carugate
Club Bolzano - Albino
Moncalieri - Lupe S Martino
Mantova - Sarcedo
Sanga Milano - Vicenza
Team Crema - Schiavon

LA CREMA DEL BASKET

34.410 abitanti

Stibel
coach
Parking Graf Crema

Eliantonio
coach
GreenUp Crema

PalaCremonesi
(palazzetto di entrambe le squadre)

Parking Graf Crema
1^o in Serie A2

GreenUp Crema
1^o in Serie B

SUPERCOPPA SERIE B M

RISULTATI

Piadena-Ozzano	80-74
Crema-Juvi	67-59
Juvi-Piadena	78-75
Ozzano-Crema	56-75
Juvi-Ozzano	66-77
Piadena-Crema	59-83

CLASSIFICA

Crema	6	3	3	0	225	174
Ozzano	2	3	1	2	207	221
Piadena	2	3	1	2	214	235
Juvi	2	3	1	2	203	219



Ora è Crema caput basket Due squadre e due primati

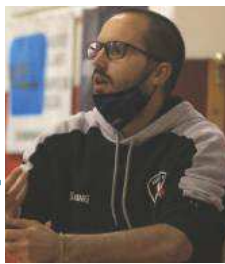
Parking Graf e Green Up dominano nelle rispettive competizioni e sono ancora senza sconfitte. Un'ottima programmazione e tanto lavoro in una situazione generale totalmente anomala

di TOMMASO GIPPONI

CREMA Nel quadro di una situazione totalmente anomala, le due società cremasche principali, la Parking Graf Crema di serie A2 femminile e la Pallacanestro Crema di B maschile, stanno davvero volando. Due club che venivano da annate molto diverse tra di loro, ma che finora non hanno conosciuto sconfitta.

Per la Parking Graf questo era atteso ma non scontato. Dopo due mesi di stagione il gruppo di coach **Giuliano Stibel** ha già messo in bacheca la terza Coppa Italia e dopo 4 giornate di campionato guarda già tutte le avversarie dall'alto, unica imbattuta: «A livello di classifica siamo dove volevamo essere» commenta il tecnico triestino. «Dobbiamo però continuare a lavorare perché abbiamo ancora ottimi margini di miglioramento. La disponibilità delle giocatrici è totale e questa è una garanzia. La squadra sta dando delle belle risposte, riesce a capire quando basta la qualità, come a Carugate venerdì sera, o serve difesa e intensità perché non si riesce a fare canestro, come successo a Mantova. L'aspetto più importante in questa stagione sarà quello mentale, ossia avere la capacità di adattarsi al meglio alle situazioni di emergenza che stiamo vivendo, tra assenze improvvise per magari un 37 di febbre, partite a porte chiuse o altro. Mi sembra un campionato equilibrato, si può perdere in ogni campo (vedi Moncalieri a Sarcedo ad esempio) e quindi non bisogna sottovalutare mai

«Lavoriamo duro in un momento di incertezza. In questa stagione è fondamentale l'aspetto mentale»

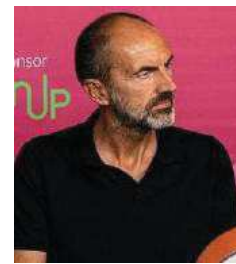


Stibel della Parking Graf

nessuna partita. Guardiamo però in casa nostra, cerchiamo di migliorare settimana dopo settimana per arrivare pronti alla prossima Coppa Italia (che si dovrebbe giocare il prossimo mese di marzo a Cagliari) e ai playoff». Sta invece sorprendendo la

Pallacanestro Crema targata Green Up, che dopo due annate di risultati difficili, e con una preparazione caratterizzata da vari, ha iniziato alla grande vincendo con prestazioni sempre più convincenti le tre gare di Supercoppa, e sabato prossimo riceverà alla

«Abbiamo davvero investito molto in sicurezza ed è sbagliato fermare l'attività specie giovanile»



Luca Piacentini di Crema

Cremonesi alle 19 (a porte chiuse) Bernareggio negli ottavi della manifestazione. «Le scelte estive stanno pagando» commenta il presidente rosanero **Luca Piacentini** - perché abbiamo iniziato scegliendo un coach, Eliantonio, che ha messo a servizio la sua grande

esperienza in particolare del nostro girone. La Supercoppa ha confermato che i nostri millenniall sanno perfettamente tenere il campo e regalare grande freschezza a questo sport che oggi, come altri, soffre le stringenti normative sanitarie. Non voglio essere

l'ennesima voce mette di giudic governative risp Covid 19 ma lo sp lo divertimento, molte persone. I stro Crema paga pendi mensili e s nato non dove queste person senza lavoro. Cer tante attività eco oggi sono imposs re programmaz rendo normative abbiamo invest molto affinché si ticare sport in a rezza, con ambie ti, tamponi per stretto controlli attenzione a ogn tomatologia. T sforzo non può e dato. Esordiremo tro Bologna Basl vembre e recuj prima giornata bre». Un duro c tutto per le giov farò a dire ai nost dopo averli illusi che avremmo r con allenamenti senza contatto, c controlli, che ora nuovo fermare? miei istruttori ch hanno un'occup. dirl agli sponso investito sul sett le? Mi chiedo da ci sia un altro mc tare la question investire in prot gidi, in tamponi ragazzi delle giov tri sacrifici econ sto che distrugge sogni».